

URBAMAX



C950

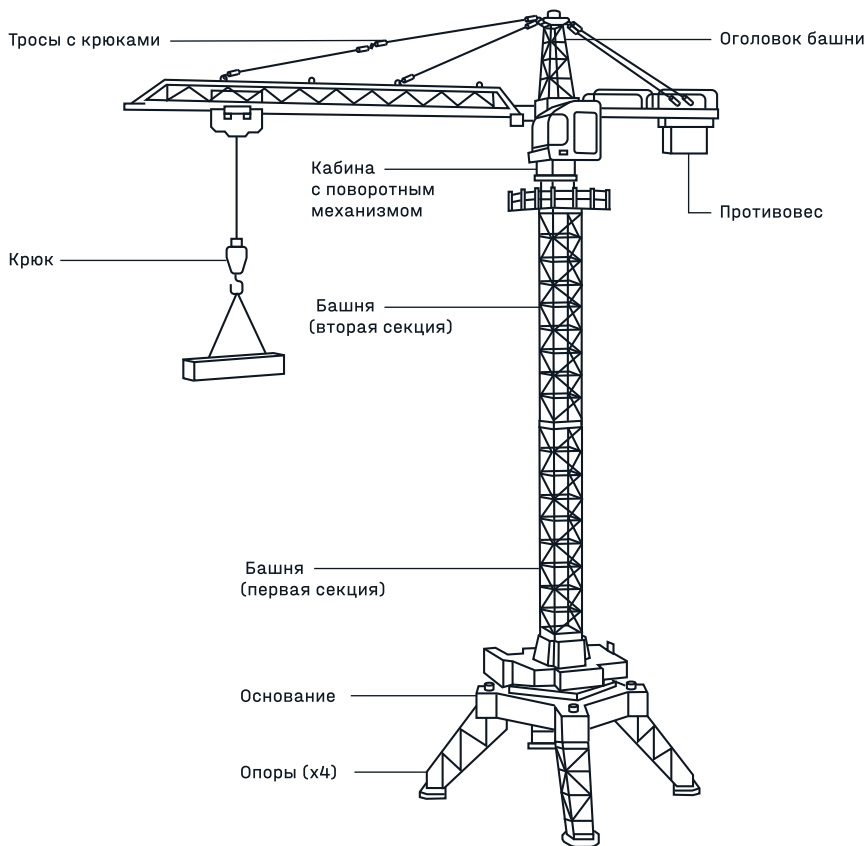
ИНСТРУКЦИЯ



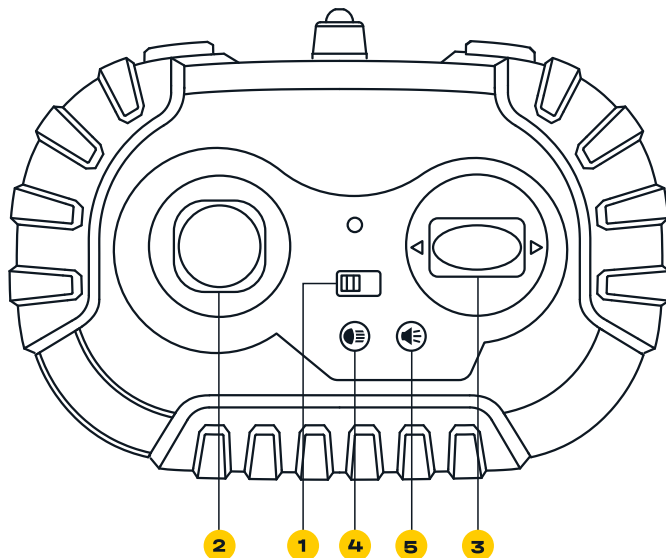
Cubits — это не просто игрушки. Это энергия, азарт и эмоции, которые живут внутри каждой детали. Мы верим, что у игры нет границ. Поэтому бесконечно поддерживаем и развиваем её дух в разных линейках. Сила и мощь большого города воплощается в **Urbamax**. Это спецтехника с характером и функциями реальной машины. Свет. Звук. Рёв мотора. Настройтесь и управляйте — история начинается прямо сейчас.



СТРУКТУРА КРАНА



УПРАВЛЕНИЕ



1

Переключайте, чтобы
включить/выключить пульт

2

Функции джойстика

1. Вперёд/назад, подъём и опускание
крюка (циклично).

2. Влево/вправо, перемещение крюка.

3

Поворот стрелы башенного
крана влево/вправо

4

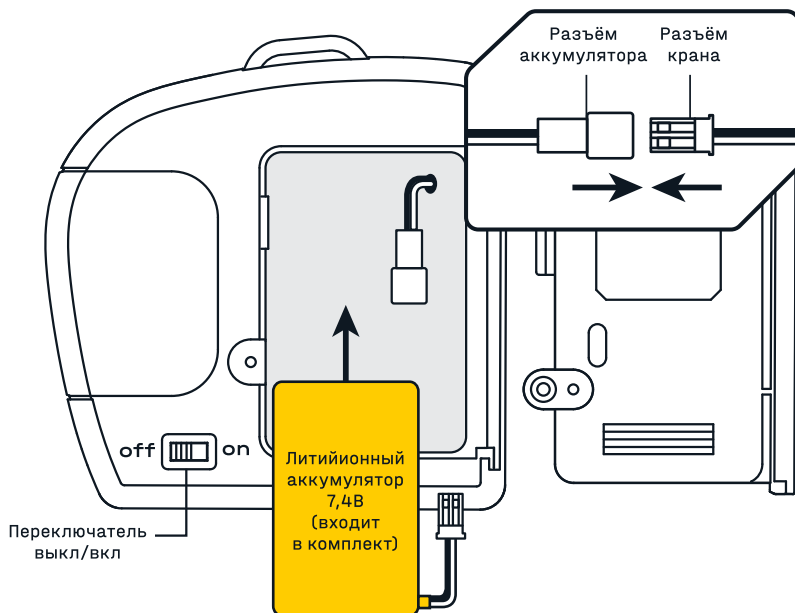
Нажмите, чтобы переключить
режим свечения маячка

5

Нажмите, чтобы
включить/выключить звук

УСТАНОВКА АККУМУЛЯТОРА

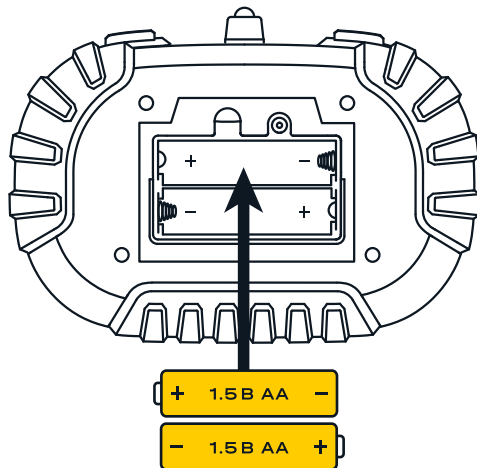
- 1** Откройте с помощью крестовой отвёртки крышку аккумуляторного отсека, расположенного в кабине крана.
- 2** Соблюдая полярность, соедините разъём аккумулятора с разъёмом модели.
- 3** Закройте крышку отсека и зафиксируйте её винтом.



УСТАНОВКА БАТАРЕЕК

- 1** Откройте с помощью крестовой отвёртки крышку батарейного отсека на пульте дистанционного управления.
- 2** Соблюдая полярность, вставьте в отсек две батарейки типа AA (1,5 В).
- 3** Закройте крышку и зафиксируйте её винтом.

Если индикатор на пульте дистанционного управления не горит, значит, разряжены батарейки. Замените их.



2 × 1,5 В
батарейки AA
(не входят в комплект)

УСТАНОВКА БАТАРЕЕК В ОСНОВАНИЕ БАШЕННОГО КРАНА

1

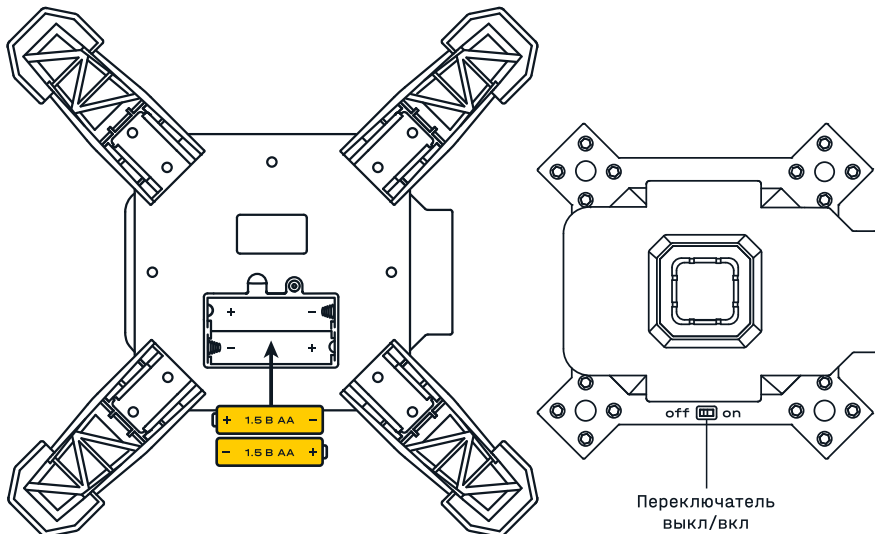
Откройте с помощью крестовой отвёртки крышку батарейного отсека на основании башенного крана.

2

Соблюдая полярность, вставьте в отсек две батарейки типа AA (1,5 В).

3

Закройте крышку и зафиксируйте её винтом.



ПОДКЛЮЧЕНИЕ ПУЛЬТА

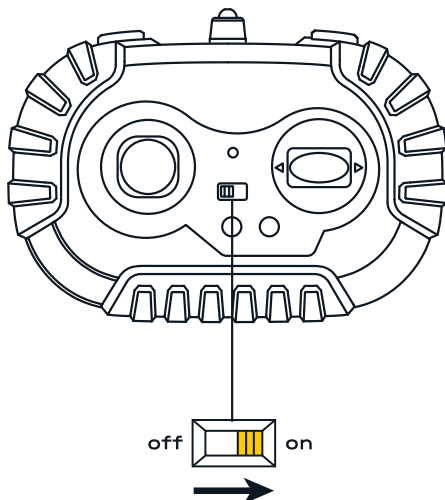
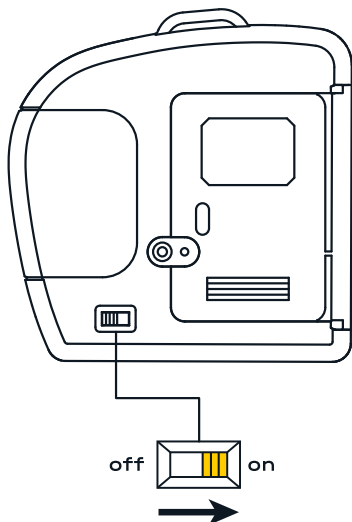
Модель управляется пультом дистанционного управления на частоте 2,4 ГГц. Чтобы установить их связь, выполните следующие действия.

1

Установите переключатель на кране в положение ВКЛ (ON).

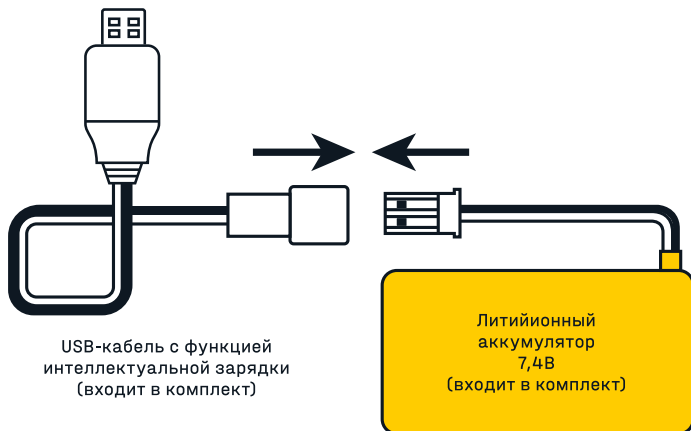
2

Через **5 секунд** включите пульт дистанционного управления.



Когда индикатор на пульте или огни модели перестанут мигать, это значит, что связь установлена.

ЗАРЯДКА АККУМУЛЯТОРА



Соедините разъем аккумулятора с соответствующим разъемом USB-кабеля для зарядки, как показано на рисунке.

Затем противоположный разъем USB-кабеля вставьте в любой USB-порт или подключите к USB-адаптеру (не входит в комплект). Полное время зарядки: 2-3 часа.

Не забудьте отсоединить USB-кабель, когда аккумулятор полностью зарядится.

Индикатор USB-кабеля мигает — зарядка аккумулятора началась.

В процессе зарядки светодиод будет мигать медленнее, пока не погаснет совсем.

Индикатор не горит — аккумулятора заряжен.

ХАРАКТЕРИСТИКИ

Аккумулятор Li-ion

7.4В

USB-кабель

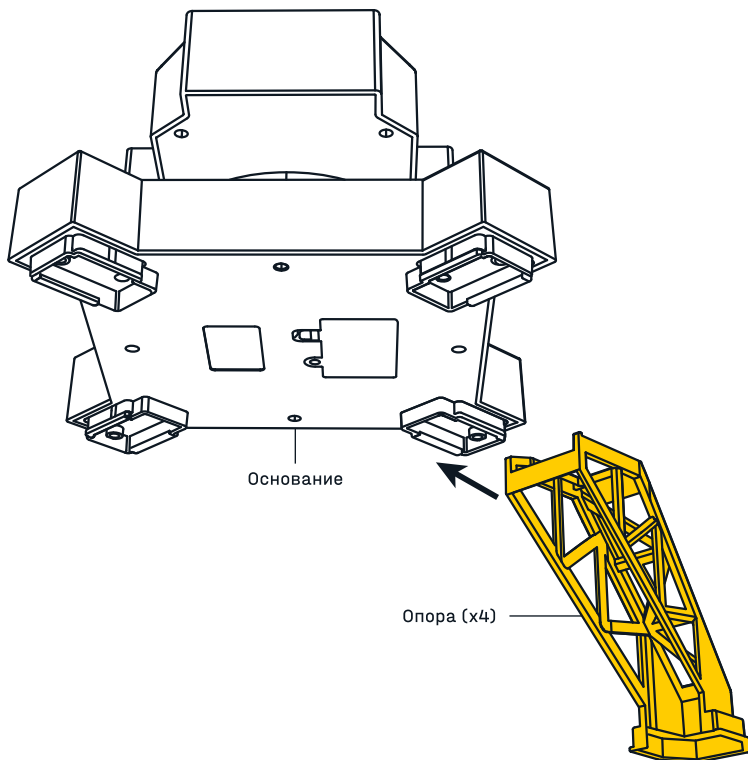
Вход: 5В/2А

Выход: 3.7В/0.5А

СБОРКА БАШЕННОГО КРАНА

1

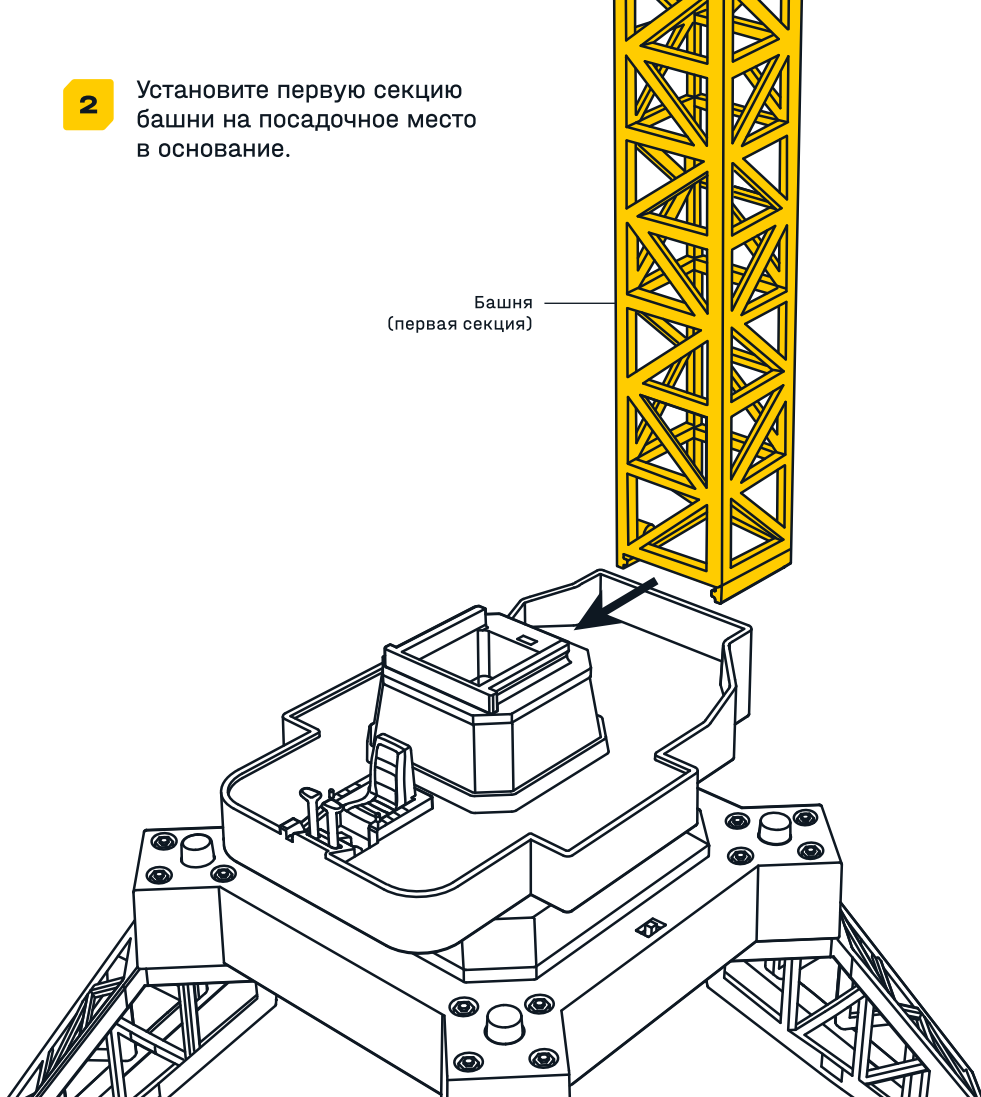
Вставьте четыре опоры в гнезда в четырёх нижних углах основания.



2

Установите первую секцию
башни на посадочное место
в основании.

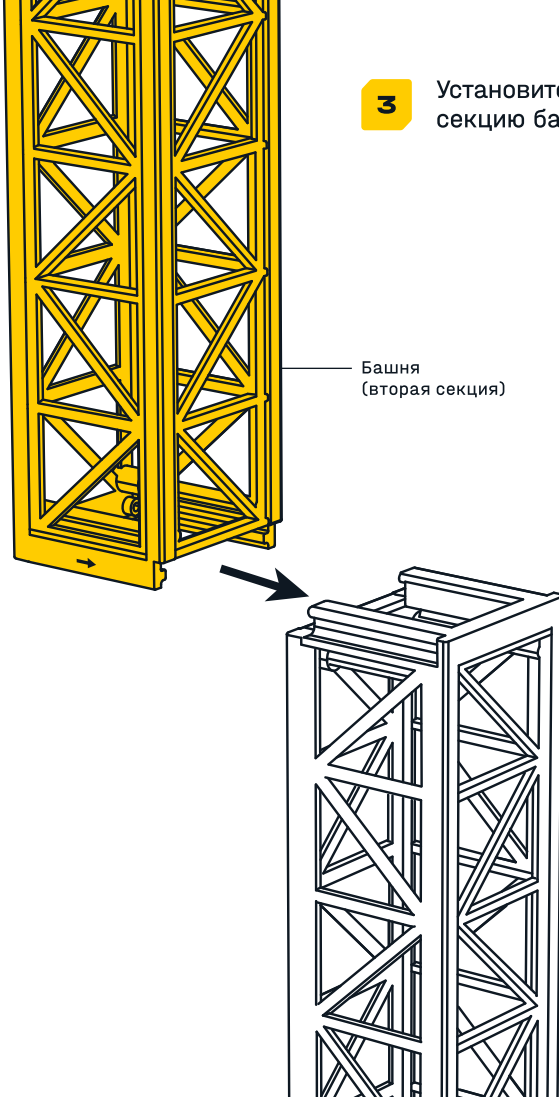
Башня
(первая секция)



3

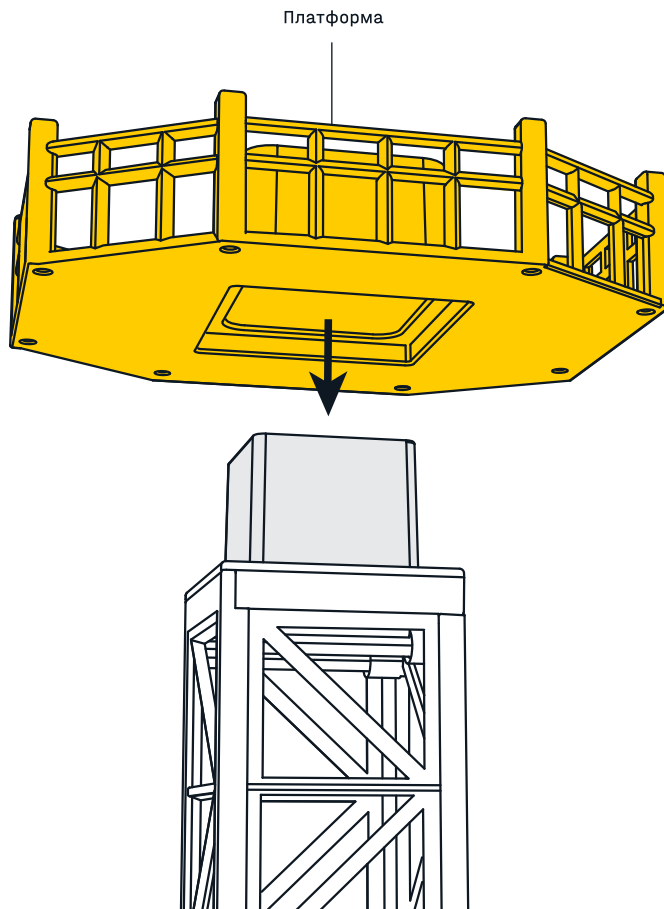
Установите вторую
секцию башни в первую.

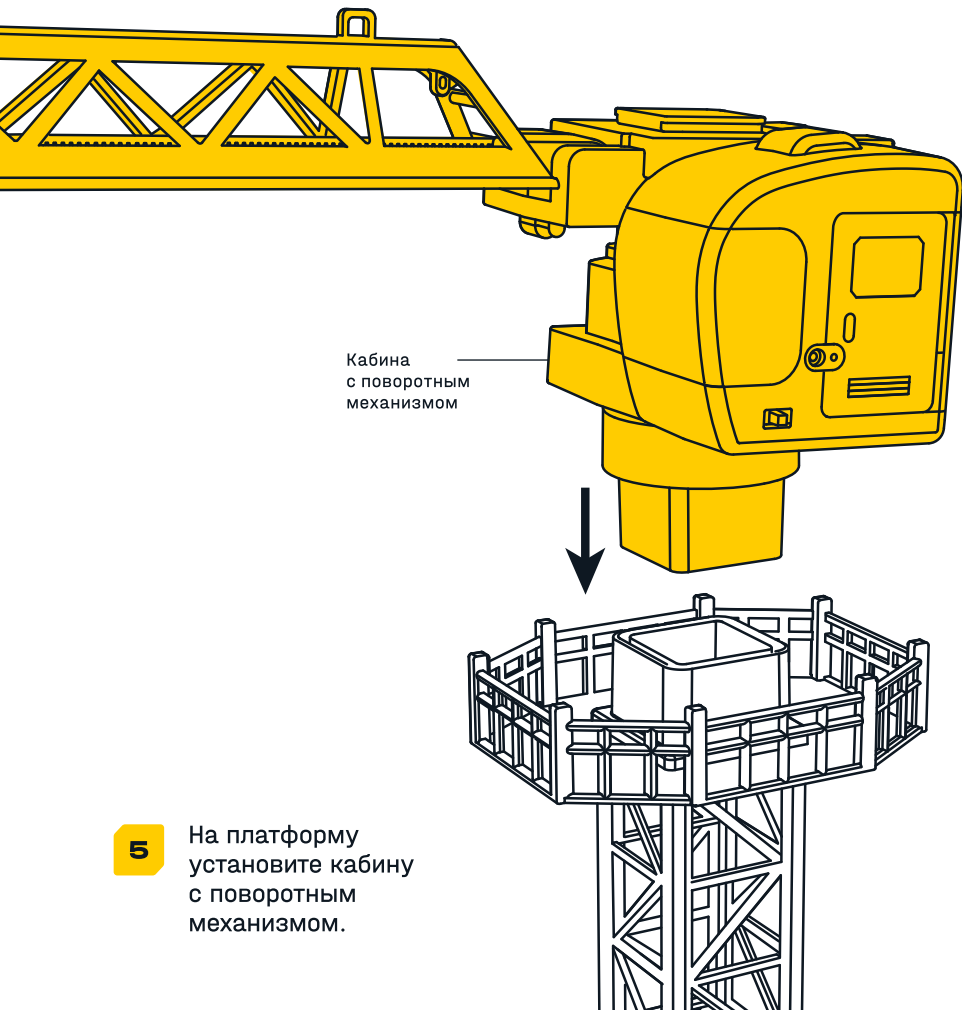
Башня
(вторая секция)



4

Сверху башни установите платформу.





Кабина
с поворотным
механизмом

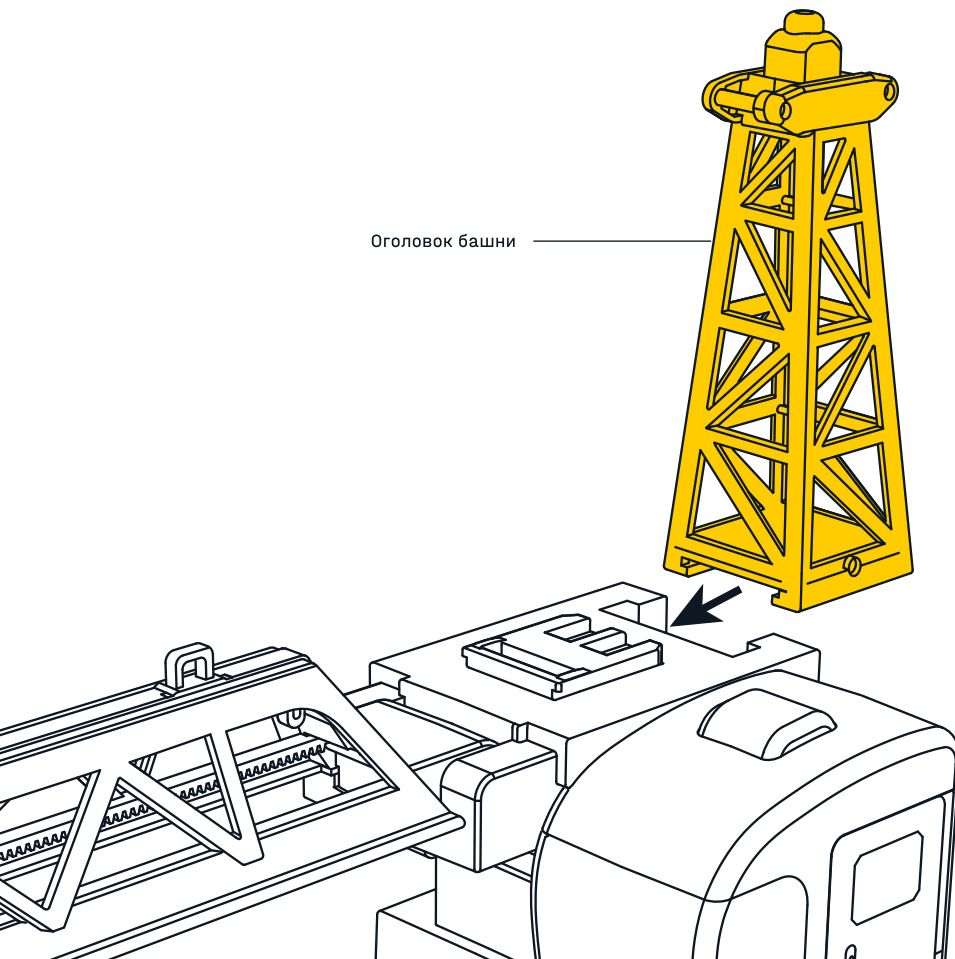
5

На платформу
установите кабину
с поворотным
механизмом.

6

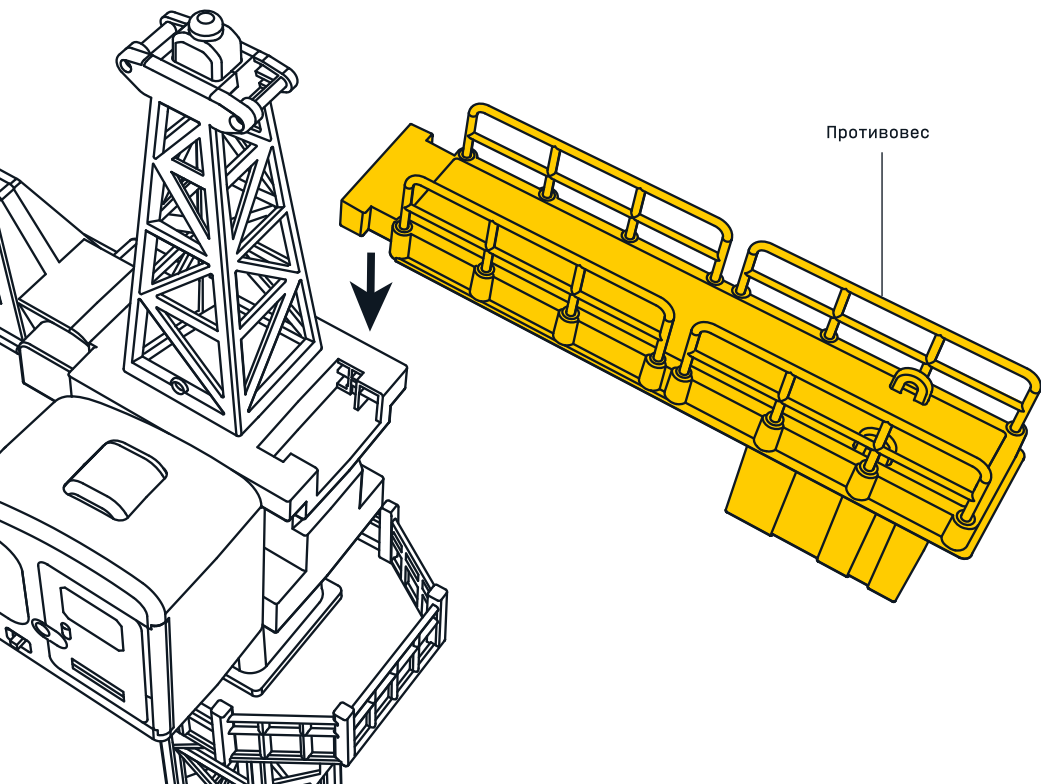
На поворотный механизм
установите оголовок башни.

Оголовок башни



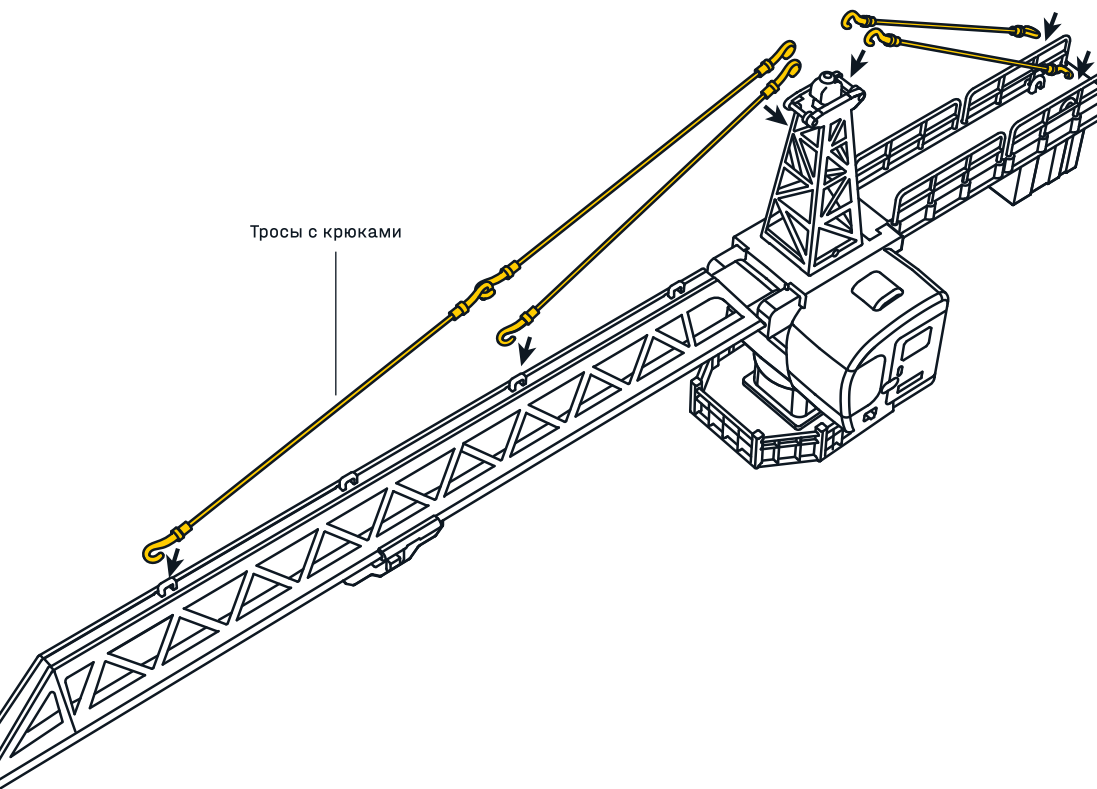
7

Установите противовес на поворотный механизм.



8

С помощью крюков и тросов закрепите стрелу и противовес.



МЕРЫ ПРЕДОСТОРОЖНОСТИ

1 Соблюдайте полярность при подключении аккумулятора и установке батареек. Не устанавливайте одновременно старые и новые батарейки и батарейки разного типа и производителей.

2 Устанавливайте в машину только литийионный аккумулятор рекомендованной ёмкости.

3 Не допускайте замыкания клемм питания.

4 Не оставляйте в кране разряженный аккумулятор.

5 Дети могут заряжать аккумулятор только под присмотром взрослых. Не пытайтесь заряжать одноразовые батарейки.

6 Перед зарядкой аккумулятора извлекайте его из машины.

7 Регулярно проверяйте разъёмы, кабель, корпус и другие узлы зарядного устройства на наличие повреждений. При обнаружении неисправностей не используйте это зарядное устройство.

Берегите от повреждений антенну пульта дистанционного управления.

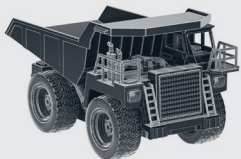
8 Для модели требуется литийионный аккумулятор (7,4 В). Пульт дистанционного управления работает от двух не заряжаемых щелочных батареек типа AA (1,5 В).

ВСЕ МОДЕЛИ



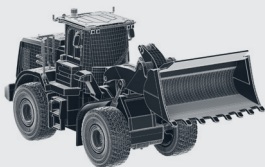
T150

Радиоуправляемый грузовик
Масштаб 1:18



T300

Радиоуправляемый самосвал
Масштаб 1:18



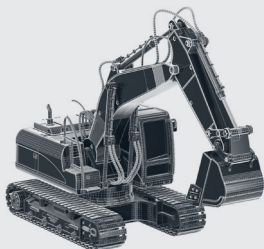
B450

Радиоуправляемый бульдозер
Масштаб 1:18



E300

Радиоуправляемый экскаватор
Масштаб 1:18



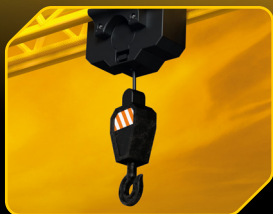
E500

Радиоуправляемый
гусеничный экскаватор
Масштаб 1:14



C500

Радиоуправляемый
гусеничный кран
Масштаб 1:14



Управляемая
каровка



Поднимает
и опускает груз



Светящийся
сигнальный маячок

Узнать больше
о бренде Cubits
и связаться
с поддержкой

