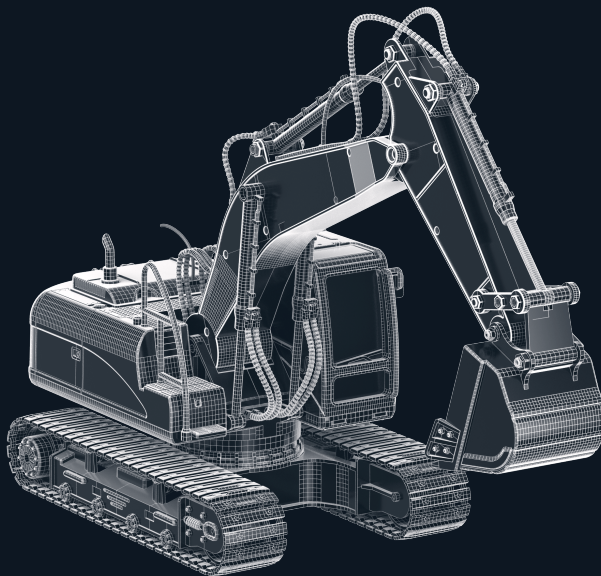


URBAMAX



E500
ИНСТРУКЦИЯ



Cubits — это не просто игрушки. Это энергия, азарт и эмоции, которые живут внутри каждой детали. Мы верим, что у игры нет границ. Поэтому бесконечно поддерживаем и развиваем её дух в разных линейках. Сила и мощь большого города воплощается в **Urbamax**. Это спецтехника с характером и функциями реальной машины.

Свет. Звук. Рёв мотора. Настройтесь и управляйте — история начинается прямо сейчас.



УПРАВЛЕНИЕ

1

Переключайте, чтобы
включить/выключить пульт

2

и

3

Функции джойстика

1. Чтобы поехать **вперёд**, нажмите оба рычага вверх.
2. Чтобы поехать **назад**, нажмите оба рычага вниз.
3. Чтобы повернуть **направо**, одновременно нажмите правый рычаг вверх и левый рычаг — вниз.
4. Чтобы повернуть **налево**, одновременно нажмите левый рычаг вверх и правый рычаг — вниз.

4

Режим
автодемонстрации

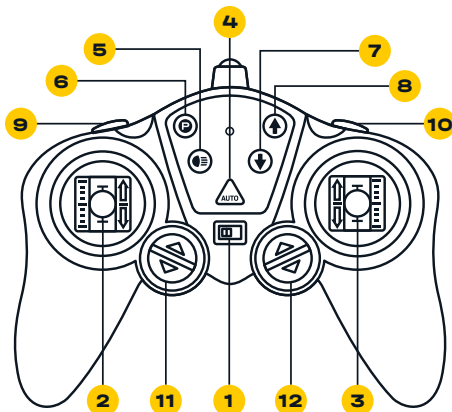
5

Нажмите, чтобы
включить/выключить
свет и звук

6

Кнопка программирования

1. Нажмите кнопку программирования и удерживайте её в течение **3 секунд**, чтобы войти в **режим программирования**. Затем нажимайте соответствующие элементы управления функциями, чтобы задать программу для экскаватора. Для завершения режима программирования нажмите кнопку программирования ещё раз.
2. По завершении режима программирования нажмите кнопку программирования для запуска выполнения программы.
3. Нажмите любую кнопку, чтобы выйти из режима программирования.



7

Опускание сегмента стрелы

8

Подъём сегмента стрелы

9

Вращает платформу влево

10

Вращает платформу вправо

11

Управление подъёмом
и опусканием ковша

12

Подъём и опускание сегмента
стрелы

УСТАНОВКА АККУМУЛЯТОРА

1

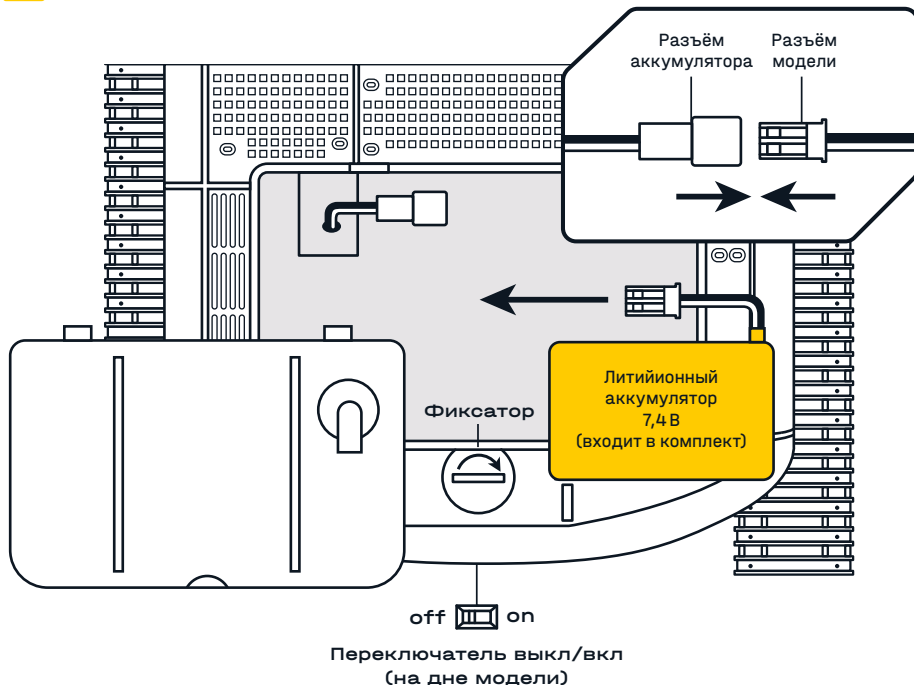
Откройте крышку аккумуляторного отсека, расположенного сверху.

2

Соблюдая полярность, соедините разъём аккумулятора с разъёмом модели.

3

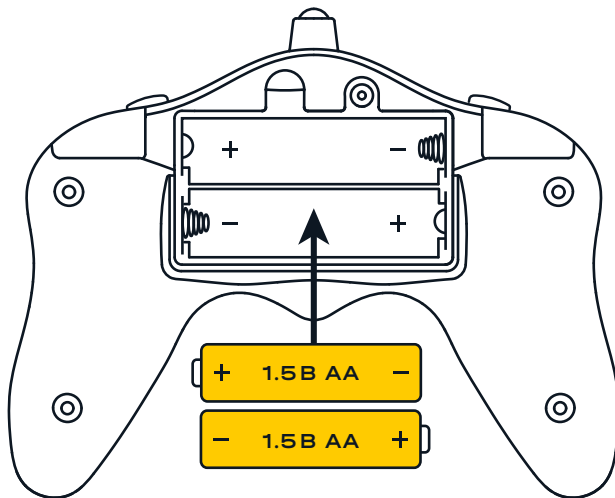
Закройте крышку отсека и поверните фиксатор.



УСТАНОВКА БАТАРЕЕК

- 1** Откройте с помощью крестовой отвёртки крышку батарейного отсека на пульте дистанционного управления.
- 2** Соблюдая полярность, вставьте в отсек две батарейки типа AA (1,5В).
- 3** Закройте крышку и зафиксируйте её винтом.

Если индикатор на пульте дистанционного управления не горит, значит, разряжены батарейки. Замените их.



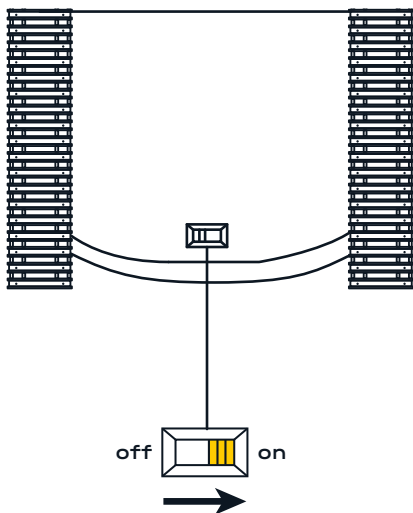
2 × 1,5 В
батарейки AA
(не входят в комплект)

ПОДКЛЮЧЕНИЕ ПУЛЬТА

Модель управляется пультом дистанционного управления на частоте 2,4 ГГц. Чтобы установить их связь, выполните следующие действия.

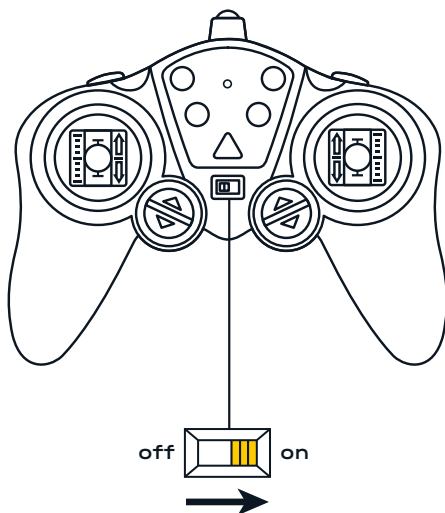
1

Установите переключатель на модели в положение ВКЛ (ON).



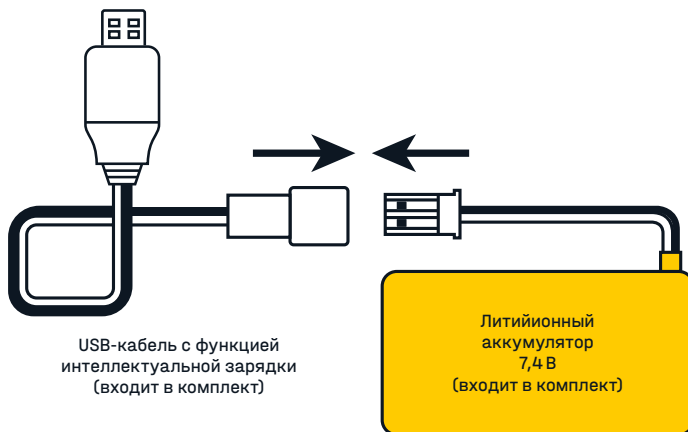
2

Через 5 секунд включите пульт дистанционного управления.



Когда индикатор на пульте или огни модели перестанут мигать, это значит, что связь установлена.

ЗАРЯДКА АККУМУЛЯТОРА



Соедините разъём аккумулятора с соответствующим разъёмом USB-кабеля для зарядки, как показано на рисунке.

Затем противоположный разъём USB-кабеля вставьте в любой USB-порт или подключите к USB-адаптеру (не входит в комплект).

Полное время зарядки: 4–5 часа.

Не забудьте отсоединить USB-кабель, когда аккумулятор полностью зарядится.

Индикатор USB-кабеля мигает — зарядка аккумулятора началась.

В процессе зарядки светодиод будет мигать медленнее, пока не погаснет совсем.

Индикатор не горит — аккумулятор заряжен.

ХАРАКТЕРИСТИКИ

Аккумулятор Li-ion

Мощность: 7,4 В

Время работы: 60–80 мин.

USB-кабель

Вход: 5 В/2 А

Выход: 7,4 В/0,5 А

МЕРЫ ПРЕДОСТОРОЖНОСТИ

- 1** Соблюдайте полярность при подключении аккумулятора и установке батареек. Не устанавливайте одновременно старые и новые батарейки и батарейки разного типа и производителей.
- 2** Устанавливайте в модель только литийионный аккумулятор рекомендованной ёмкости.
- 3** Не допускайте замыкания клемм питания.
- 4** Не оставляйте в модели разряженный аккумулятор.
- 5** Дети могут заряжать аккумулятор только под присмотром взрослых. Не пытайтесь заряжать одноразовые батарейки.
- 6** Перед зарядкой аккумулятора извлекайте его из модели.
- 7** Регулярно проверяйте разъёмы, кабель, корпус и другие узлы зарядного устройства на наличие повреждений. При обнаружении неисправностей не используйте это зарядное устройство. Берегите от повреждений антенну пульта дистанционного управления.
- 8** Для модели требуется литийионный аккумулятор (7,4 В). Пульт дистанционного управления работает от двух не заряжаемых щелочных батареек типа AA (1,5 В).



Прорезиненные
гусеницы



Управляемые
стрела и ковш

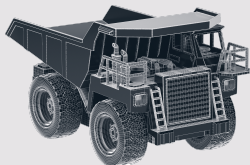


Светящийся
сигнальный маячок



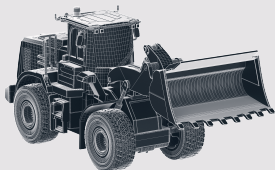
T150

Радиоуправляемый грузовик
Масштаб 1:18



T300

Радиоуправляемый самосвал
Масштаб 1:18



B450

Радиоуправляемый бульдозер
Масштаб 1:18



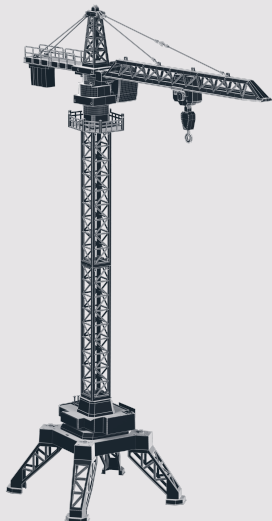
E300

Радиоуправляемый экскаватор
Масштаб 1:18



C500

Радиоуправляемый
гусеничный кран
Масштаб 1:14



C950

Радиоуправляемый
башенный кран
Масштаб 1:14

EAC



Узнать больше
о бренде Cubits
и связаться
с поддержкой

