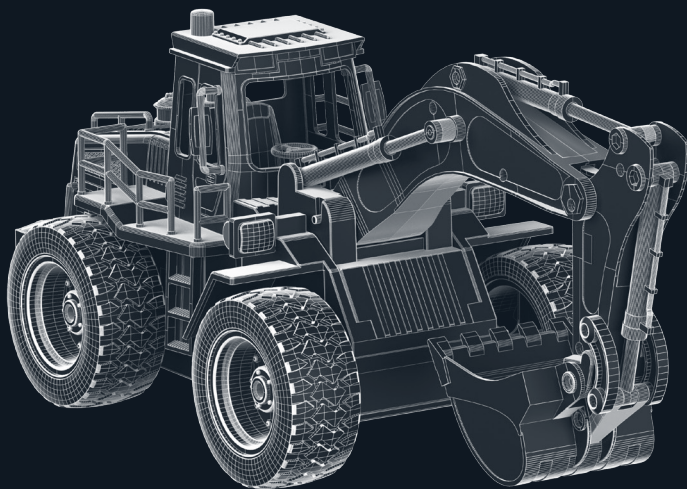


URBAMAX



E300
ИНСТРУКЦИЯ

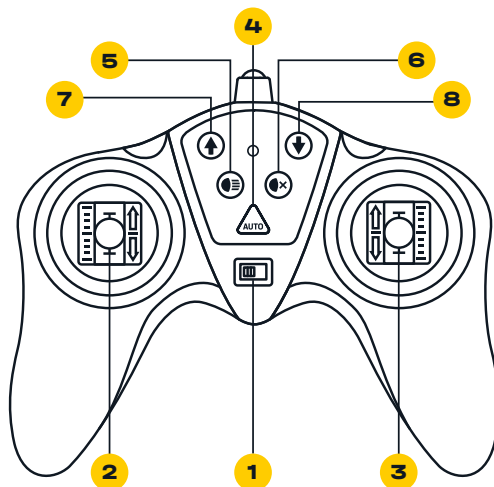


Cubits — это не просто игрушки. Это энергия, азарт и эмоции, которые живут внутри каждой детали. Мы верим, что у игры нет границ. Поэтому бесконечно поддерживаем и развиваем её дух в разных линейках. Сила и мощь большого города воплощается в **Urbamax**. Это спецтехника с характером и функциями реальной машины.

Свет. Звук. Рёв мотора. Настройтесь и управляйте — история начинается прямо сейчас.



УПРАВЛЕНИЕ



1

Переключайте, чтобы включить/выключить пульт

**2
и
3**

Функции джойстика

1. Чтобы поехать **вперёд**, нажмите оба рычага вверх.
2. Чтобы поехать **назад**, нажмите оба рычага вниз.
3. Чтобы повернуть **направо**, одновременно нажмите правый рычаг вверх и левый рычаг — вниз.
4. Чтобы повернуть **налево**: одновременно нажмите левый рычаг вверх и правый рычаг — вниз.

4

Режим автодемонстрации

5

Нажмите, чтобы включить свет

6

Нажмите, чтобы выключить свет

7

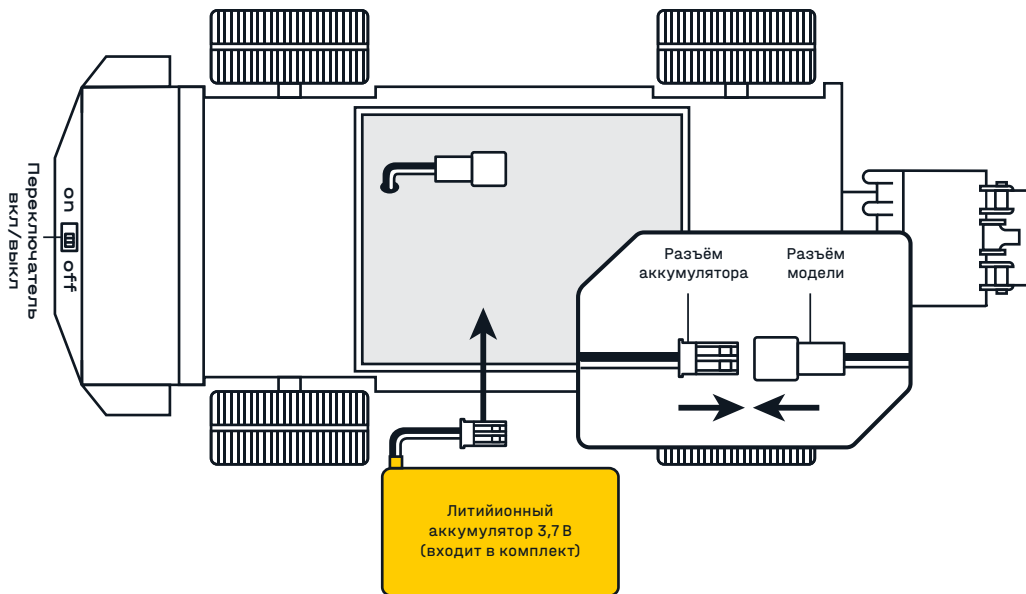
Нажмите, чтобы поднять ковш

8

Нажмите, чтобы опустить ковш

УСТАНОВКА АККУМУЛЯТОРА

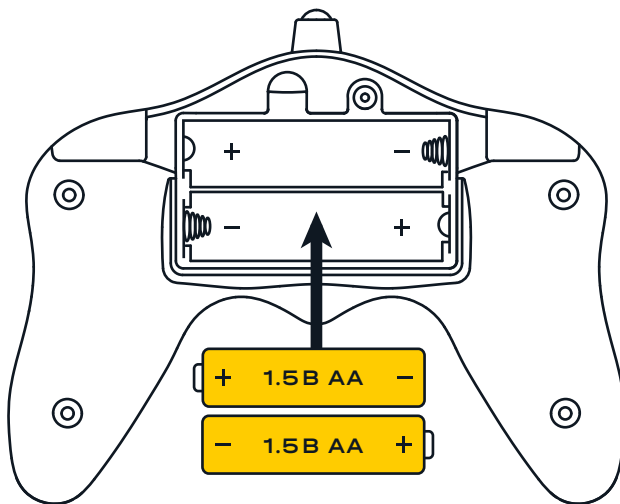
- 1 Откройте с помощью крестовой отвёртки крышку аккумуляторного отсека, расположенного на днище модели.
- 2 Соблюдая полярность, соедините разъём аккумулятора с разъёмом модели.
- 3 Закройте крышку отсека и зафиксируйте её винтом.



УСТАНОВКА БАТАРЕЕК

- 1** Откройте с помощью крестовой отвёртки крышку батарейного отсека на пульте дистанционного управления.
- 2** Соблюдая полярность, вставьте в отсек две батарейки типа AA (1,5 В).
- 3** Закройте крышку и зафиксируйте её винтом.

Если индикатор на пульте дистанционного управления не горит, значит, разряжены батарейки. Замените их.



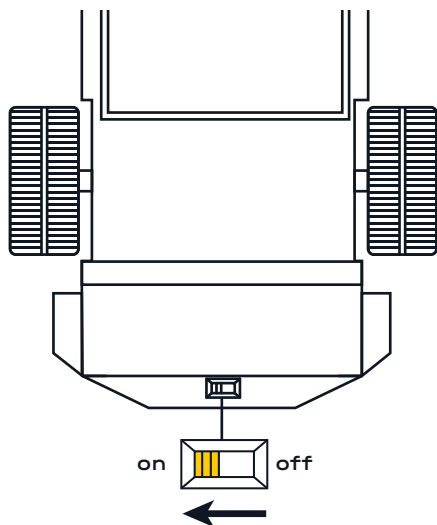
2 × 1,5 В
батарейки AA
(не входят в комплект)

ПОДКЛЮЧЕНИЕ ПУЛЬТА

Модель управляется пультом дистанционного управления на частоте 2,4 ГГц. Чтобы установить их связь, выполните следующие действия

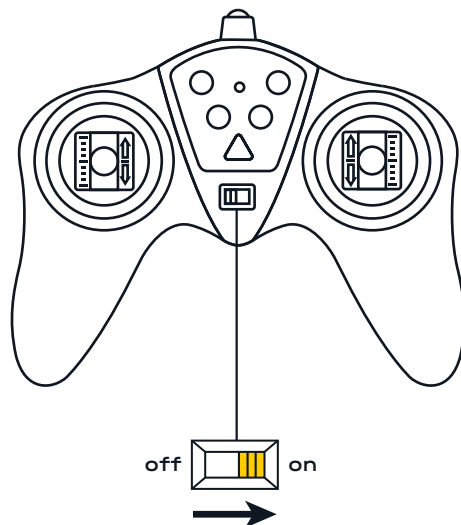
1

Установите переключатель на модели в положение ВКЛ (ON).



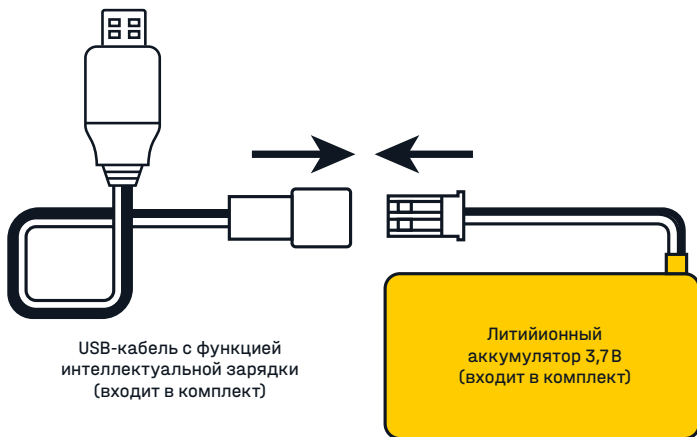
2

Через 5 секунд включите пульт дистанционного управления.



Когда индикатор на пульте или огни модели перестанут мигать, это значит, что связь установлена.

ЗАРЯДКА АККУМУЛЯТОРА



Соедините разъём аккумулятора с соответствующим разъёмом USB-кабеля для зарядки, как показано на рисунке.

Затем противоположный разъём USB-кабеля вставьте в любой USB-порт или подключите к USB-адаптеру (не входит в комплект).

Полное время зарядки: 2–3 часа.

Не забудьте отсоединить USB-кабель, когда аккумулятор полностью зарядится.

Индикатор USB-кабеля мигает — зарядка аккумулятора началась.

В процессе зарядки светодиод будет мигать медленнее, пока не погаснет совсем.

Индикатор не горит — аккумулятор заряжен.

ХАРАКТЕРИСТИКИ

Аккумулятор Li-ion
USB-кабель

3,7 В
Вход: 5 В/2 А
Выход: 3.7 В/0.5 А

МЕРЫ ПРЕДОСТОРОЖНОСТИ

1

Соблюдайте полярность при подключении аккумулятора и установке батареек. Не устанавливайте одновременно старые и новые батарейки и батарейки разного типа и производителей.

2

Устанавливайте в модель только литийионный аккумулятор рекомендованной ёмкости.

3

Не допускайте замыкания клемм питания.

4

Не оставляйте в модели разряженный аккумулятор.

5

Дети могут заряжать аккумулятор только под присмотром взрослых. Не пытайтесь заряжать одноразовые батарейки.

6

Перед зарядкой аккумулятора извлекайте его из модели.

7

Регулярно проверяйте разъёмы, кабель, корпус и другие узлы зарядного устройства на наличие повреждений. При обнаружении неисправностей не используйте это зарядное устройство. Берегите от повреждений антенну пульта дистанционного управления.

8

Для модели требуется литийионный аккумулятор (3,7 В). Пульт дистанционного управления работает от двух не заряжаемых щелочных батареек типа AA (1,5 В).



**Прорезиненные
колёса**



**Управляемые
стрела и ковш**



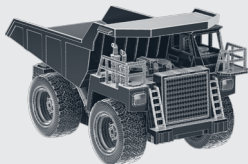
**Светящийся
сигнальный маячок**

ДРУГИЕ МОДЕЛИ



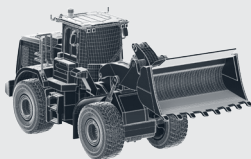
T150

Радиоуправляемый грузовик
Масштаб 1:18



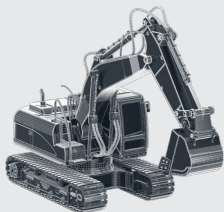
T300

Радиоуправляемый самосвал
Масштаб 1:18



B450

Радиоуправляемое бульдозер
Масштаб 1:18



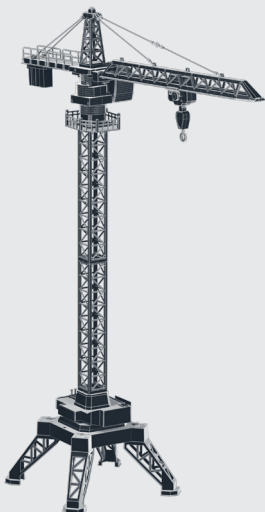
E500

Радиоуправляемый
гусеничный экскаватор
Масштаб 1:14



C500

Радиоуправляемый
гусеничный кран
Масштаб 1:14



C950

Радиоуправляемый
башенный кран
Масштаб 1:14



Узнать больше
о бренде Cubits
и связаться
с поддержкой

